

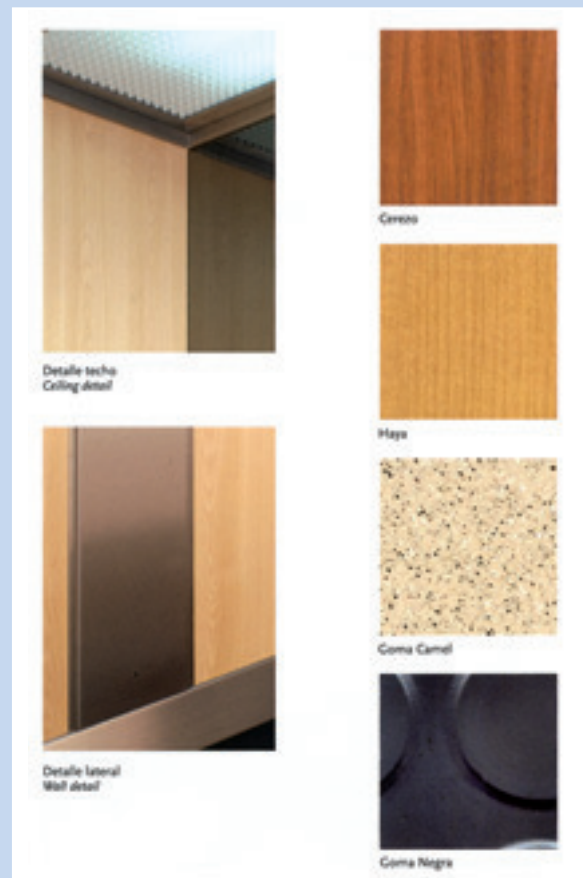
Plataforma con cabina Modelo CASADO PH1

CASADO S. A.
ASCENSORES

Presentación

La plataforma con cabina PH1 es sumamente versátil y de fabricación personalizada en base a las exigencias del consumidor y la estructura del edificio: es una instalación ideal, ya que sin grandes obras, es fácilmente instalable en huecos ya existentes; en nuevas instalaciones sin obras. Además de la autonomía personal, mejora la calidad de vida y aumenta el valor, el prestigio y el confort de la vivienda.

La plataforma con cabina PH1 puede realizar hasta 5 paradas y un recorrido máximo de 12 metros. El foso necesario es de tan solo 200 mm de profundidad.



Características técnicas de la cabina

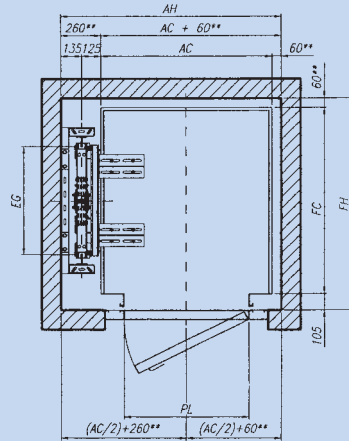
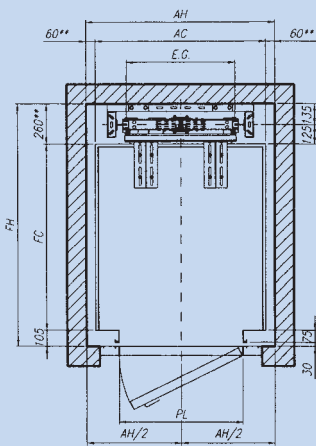
⊙ Carga útil	250 / 300 Kg	⊙ Velocidad máxima	0,15 m/s
⊙ Recorrido máximo	15.000 mm	⊙ Potencia motor	2 / 3 cv
⊙ Foso mínimo	200 mm	⊙ Puertas exteriores Semiautomáticas PL=	650 a 900 mm
⊙ Huida mínima	2.450 mm		

Características de la botonera

- ⊙ Botonera tipo piano con llavín desconexión.
- ⊙ Pulsadores antivandálicos braille.
- ⊙ Pulsador seta "parada de emergencia".
- ⊙ Pulsador de alarma.
- ⊙ Piloto luminoso y acústico de exceso de carga.
- ⊙ Plafón de emergencia.
- ⊙ Teléfono supletorio.



Dimensiones



AH: Ancho Hueco
AC: Ancho Cabina
FH: Fondo Hueco
FC: Fondo Cabina
PL: Paso Libre

Guía: T-65/8 -- T-70/9
EG: 550/700
Polea: Ø320

** Medidas mínimas

MEDIDAS MÍNIMAS RECOMENDADAS DE CAMARÍN

TIPO	MEDIDAS	1 EMBARQUE	2 EMBARQUES 180°	2 EMBARQUES 90°	PUERTAS (Paso libre)	CARGA (Kg)
🧑	ancho	700	700	1000	650	250
	fondo	700	700	1000		
♿	ancho	800	800	1100	800	250
	fondo	1250	1250	1400		
🧑🧑	ancho	1000	1000	1200	650	250
	fondo	1000	1000	1200		
🧑♿	ancho	900	1100	1100	800	250
	fondo	1400	1400	1400		
🧑♿	ancho	1100	1100	1200	800	250
	fondo	1400	1400	1400		

LEYENDA



* EN CASO DE PÚBLICA CONCURRENCIA EL PASO LIBRE DE PUERTAS SERÁ 900 mm
* EN CASO DE PREVER UN ÚNICO OCUPANTE DE PIE CON MOVILIDAD REDUCIDA, EL PASO LIBRE DE LAS PUERTAS SERÁ DE 650 mm COMO MÍNIMO

CARACTERÍSTICAS

Recorrido Máximo	Nº Paradas	Foso	Huida	Velocidad	Tensión
12 m	5	0.2 m	2.550 m	0.15 m/s	Monofásica



CENTRAL TRIFÁSICA



CENTRAL MONOFÁSICA



- ⊙ Central de 1 velocidad con rampa de aceleración y desaceleración.
- ⊙ Bomba manual subida emergencia.
- ⊙ Pulsador bajada de emergencia.
- ⊙ Presostato exceso de carga.
- ⊙ Manómetro de presión.
- ⊙ Indicador de nivel de aceite.
- ⊙ Llave de corte.
- ⊙ Buen nivel de confort.



Características cuadro maniobra

- ⊙ Maniobra electrónica configurable.
- ⊙ Pulsación mantenida en cabina.
- ⊙ Instalación con premontada completa.
- ⊙ Renivelación automática en planta.
- ⊙ Sistema bajada de emergencia por fallo eléctrico.
- ⊙ Reenvío temporizado a planta.
- ⊙ Reset automático.
- ⊙ Señales de hueco mediante detectores magnéticos e imanes.
- ⊙ Botoneras exteriores llavín + llamada luminoso braille.

Medidas cuadro maniobra

400x400x200 mm
(Ancho x Alto x Fondo)



CASADO S.A.
ASCENSORES

www.ascensorescasado.es

ASCENSORES CASADO, S.A.

MADRID: OFICINAS • FÁBRICA

© 91 315 28 20 / 91 315 16 04 • Fax: 91 315 96 04

E-mail: comercial@ascensorescasado.es

GUADALAJARA: ☎ 949 85 20 00

SEGOVIA • TOLEDO • ÁVILA: ☎ 902 367 484